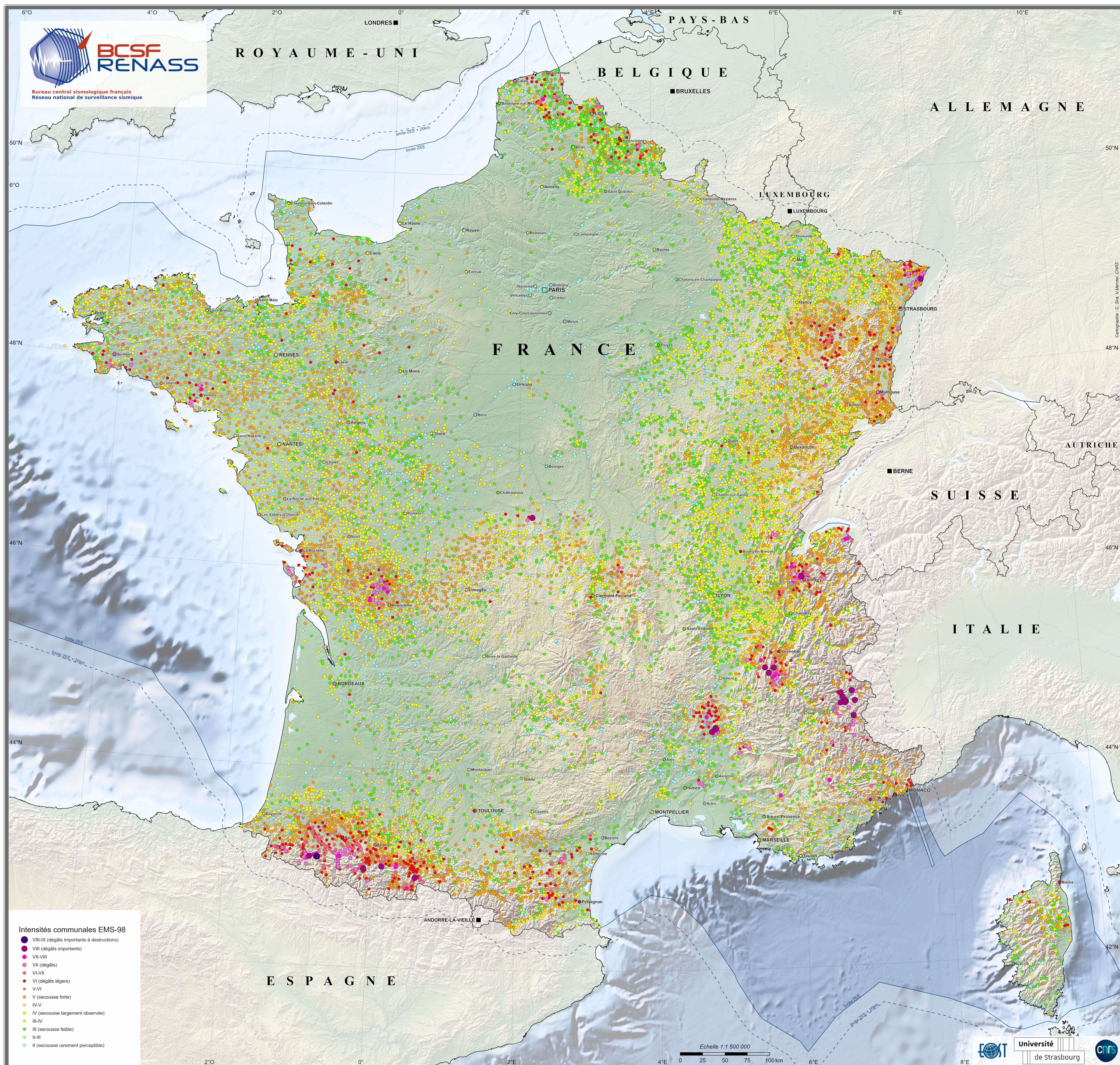


# Intensités communales maximales de la France hexagonale 1921-2021



Sources cartographiques : Topographie : SRTM3 - NGA-NASA ; Bathymétrie : ETOPO1 - NGDC ; Frontières/Rivières et lacs : ESRI Data & Maps 9.3 - AND Data Solutions, B. V. ; Limite ZEE : Maritime Boundaries Geodatabase, version 7, VLIZ.

Les valeurs d'intensités communales maximales estimées par le BCSF de 1921 à 2021 sont extraites de la base de données macrosismiques du BCSF-Rénaass. Différentes échelles, toutes graduées de I à XII, ont été utilisées sur la période concernée (MCS - EMI - MSK-64 - EMS-98). Compte tenu des fortes similitudes entre elles (notamment pour les intensités <VI, Molin, 1995), les différences restent généralement inférieures à l'incertitude liée à l'estimation elle-même (Musson et al., 2009). Pour cette cartographie, une équivalence directe entre les différentes échelles et l'EMS-98 a été utilisée. Une légère surestimation des intensités supérieures à V peut exister jusqu'à l'utilisation de l'échelle MSK-64 (1973). Certaines des intensités indiquées ici en zones frontalières ou littorales peuvent être produites par des séismes localisés hors de l'hexagone.